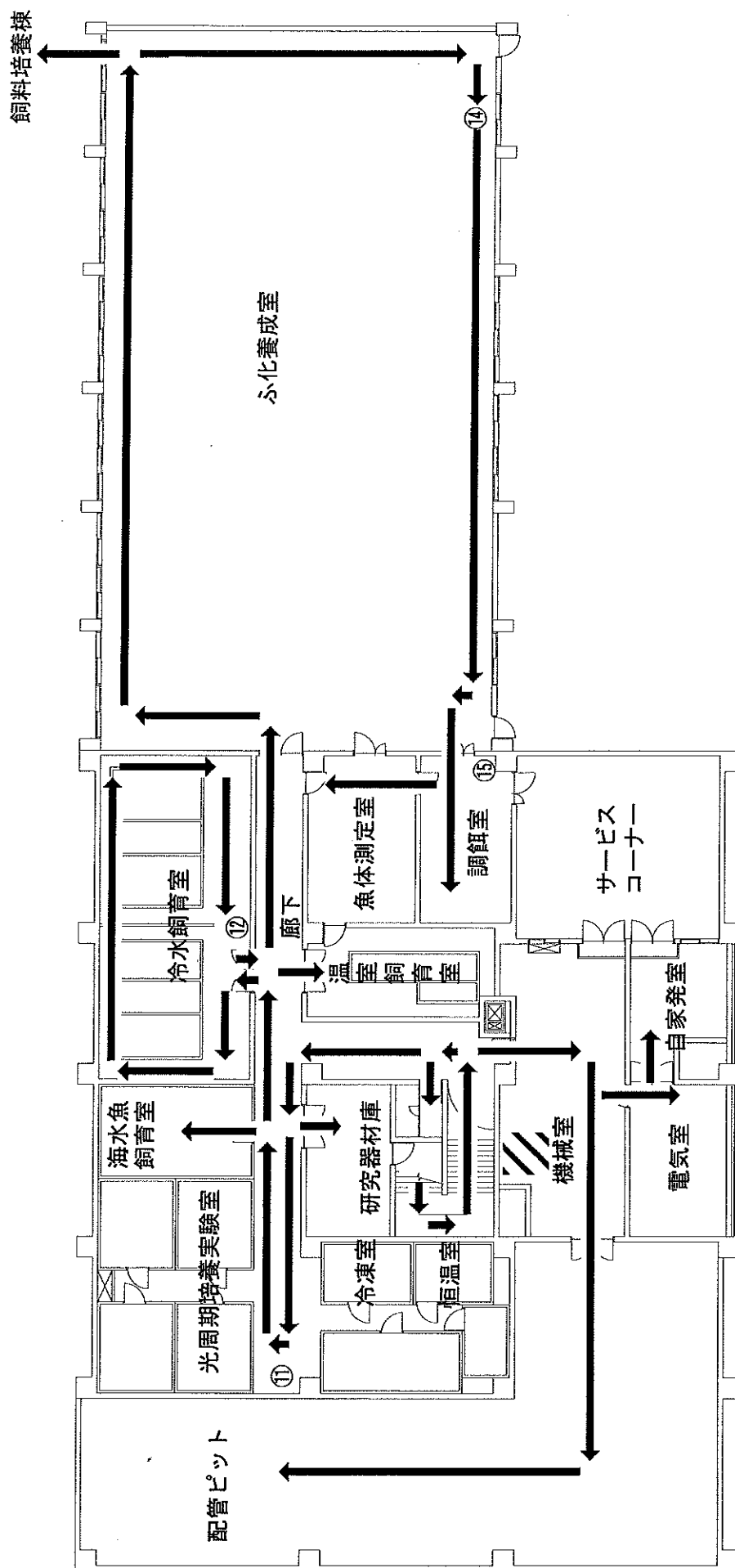


図面-1

＜参考＞
○内の数字は巡回時計用の鍵の場所を示す。
なお、次の鍵は各施設内に存在している。
⑬…飼料培養棟
⑭・⑮…展示研修館

針葉樹		広葉樹	
ト	トドマツ	ハ	ハルニレ
ヒ	ヒダカゴヨウマツ	イ	イタヤカエデ
ク	クヌギ	ナ	ナナカマド
モ	モンタナマツ	キ	キレンゲツツジ
シ	シロカマツ(クロマツ)	フ	フノダササツツジ
ヤ	ヤチイ(オノコ)	ド	ドウダンツツジ
		エ	エゾヤマザクラ

部局名	道総研さげます・内水面水産試験場
口座名	本場
所在地	恵庭市北柏木3-369
区分名	立木竹
種目	樹林
名称	立木竹位置図
数量	163本
縮尺	1:1,000
建築年月日	昭和 年 月 日
竣工年月日	昭和56年1月27日
調整年月日	平成18年11月30日
調整者職氏名	



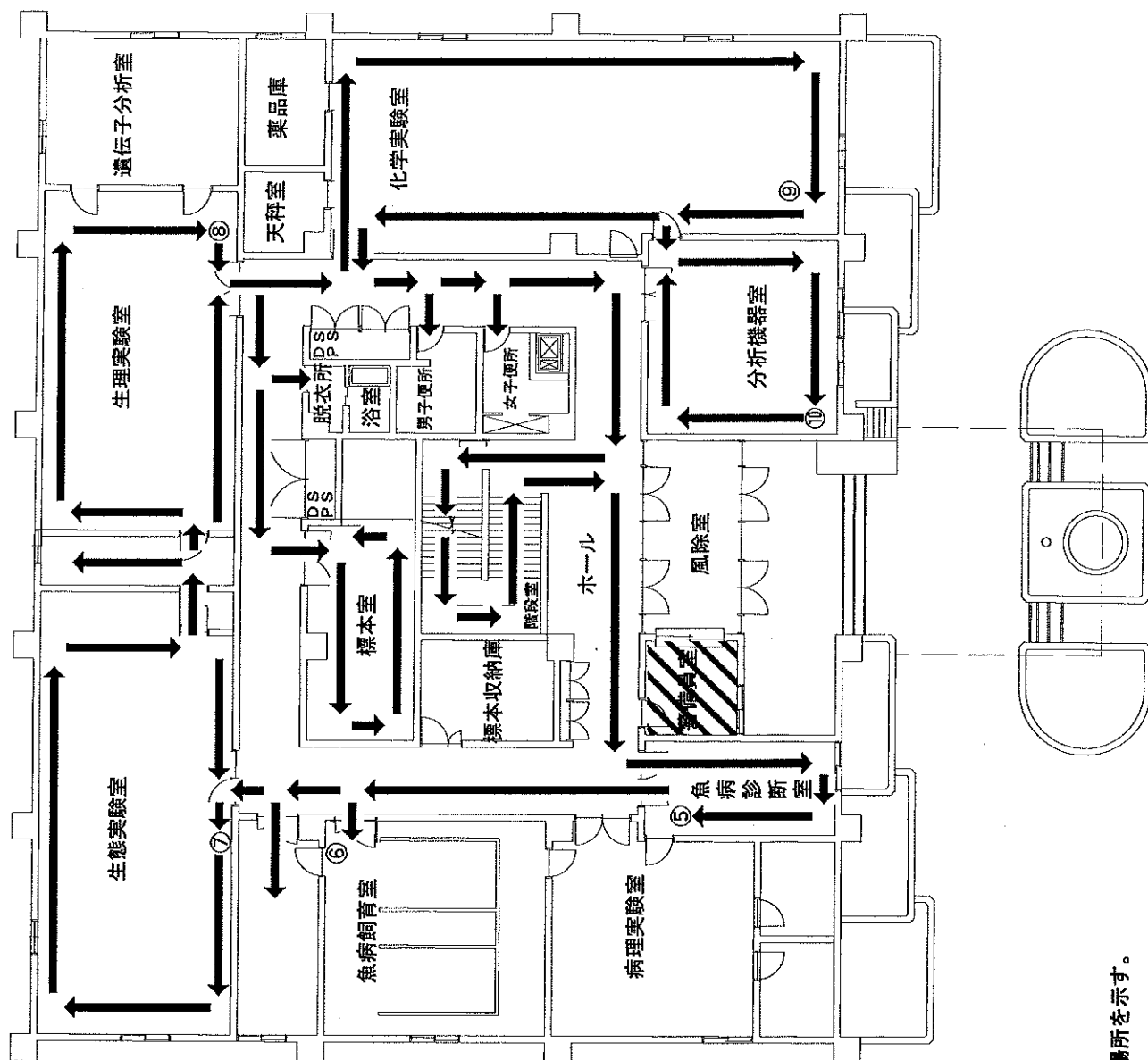
図面-2

/// 設備担当員控室

〈参考〉

○内の数字は巡回時計用の鍵の場所を示す。

本場地下1階



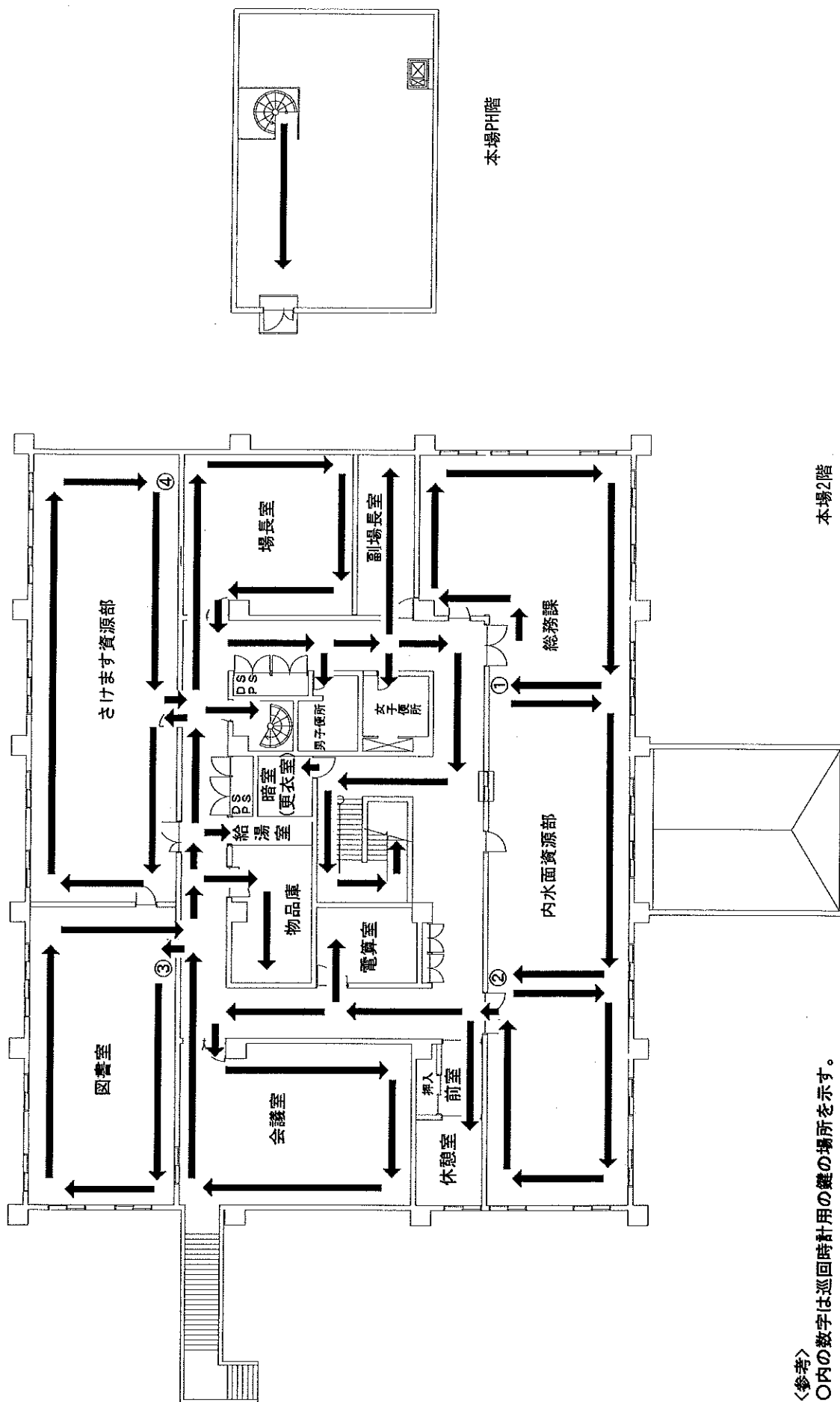
警備員室

〈参考〉

○内の数字は巡回時計用の鍵の場所を示す。

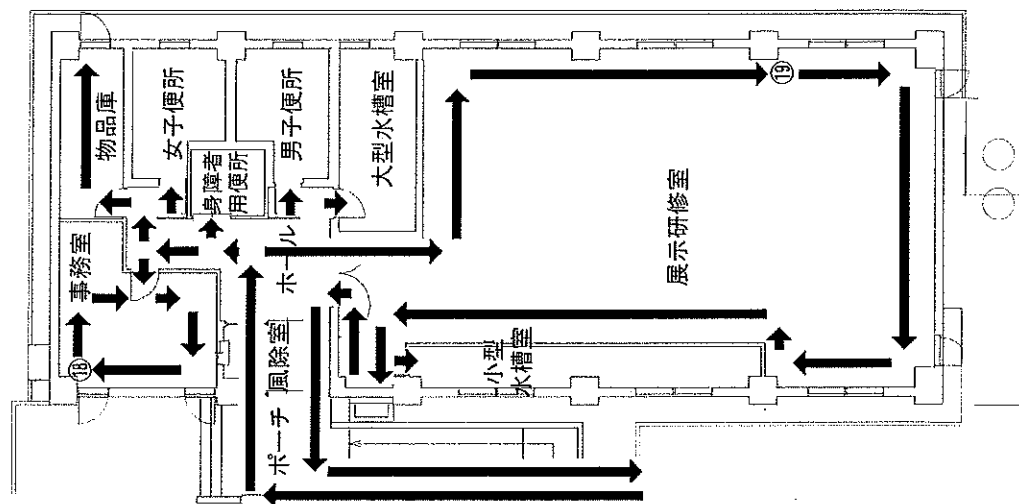
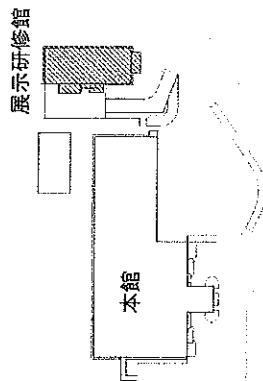
本場1階

図面-3



〈参考〉
○内の数字は巡回時計用の鍵の場所を示す。

図面-4



図面-5

＜参考＞
○内の数字は巡回時計用の鍵の場所を示す。